

TABULKA DOPORUČ. VZDÁL. PODPĚR POTRUBÍ	
Cu TRUBKA	MIN. VZDÁLENOST (m)
Ø8x1	1,5
Ø12x1	1,5
Ø18x1	1,5
Ø22x1	2,0
Ø28x1,5	2,0
Ø42x1,5	2,5
Ø54x2	2,5
>Ø54	3,0

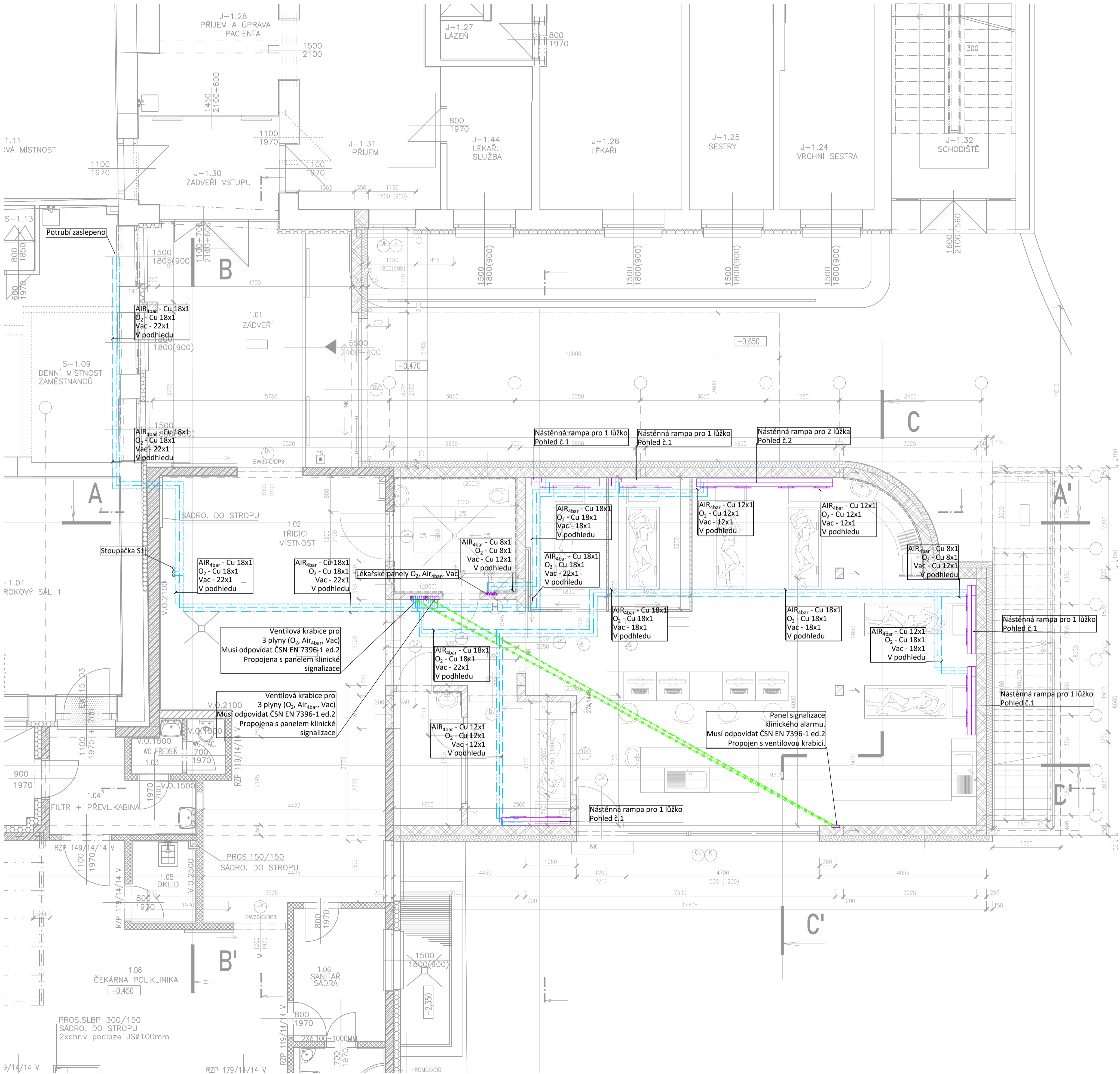
TABULKA POUŽITÝCH OCEL. CHRÁNIČEK	
Cu TRUBKA	CHRÁNIČKA
Ø8x1	TR Ø21,6x2,6
Ø12x1	TR Ø26,9x2,6
Ø18x1	TR Ø31,8x2,6
Ø22x1	TR Ø38x2,6
Ø28x1,5	TR Ø44,5x3,2
Ø42x1,5	TR Ø57x3,2
Ø54x2	TR Ø76x3,2
Ø70x3	TR Ø89x3,6

LEGENDA

	O ₂	Potrubi kyslíku - Cu trubka 4 bar
	AIR 4bar	Potrubi stlačeného vzduchu - Cu trubka 4 bar
	VAC	Potrubi vakua - 800 mbar

Poznámky:

- Poznámka č. 1:**
Potrubi medicálních plynů v chodbě povede v podhledu na konzolkách.
- Poznámka č. 2:**
Potrubi v pokojích a svody k:
- ventilovým krabicím
- zdrojovým mostům
budou vedeny SDK přiče.
- Poznámka č. 3:**
Pro panel klinického alarmu bude přiveden kabel 230V/6A přes samostatný jistič z obvodu VDO.
- Poznámka č. 3:**
Propojení monitorovacího zařízení a ventilové skříně pomocí kabelu J-Y(St) 2x2x0,8 - profese slaboproud



ZODPOVĚDNÝ PROJEKTANT Ing. Zdeněk Kvapil		VYPRACOVAL Jiří Lániček		<div>janda zezula</div> <div>architektonická kancelář</div>			
INVESTOR		Sdružené zdravotnické zařízení Krnov, příspěvková organizace, I. P. Pavlova 552/9, Pod Bezručovým vrchem, 794 01 Krnov		Lomná 1895, 744 01 Frenštát pod Radhoštěm www.jarchitekti.cz, tel. 558 631 134			
AKCE		PAVILON A - STAVEBNÍ ÚPRAVY A PŘÍSTAVBA - URGENTNÍ PŘÍJEM NEMOCNICE KRNOV		STUPEŇ PD	DPS		
				DATUM	05/2023		
				FORMÁT	8xA4		
				MĚŘITKO	1:50		
ČÁST	D.1.4.6. Medicinální plyny			ČÍSLO VÝKRESU	D1.4.602		
OBSAH	PŮDORYS 1.NP						